

COME SI VOTA PER ESPERO

Si vota **solo on line** dalle **ore 8 del 26 aprile** alle **ore 24 del 28 aprile 2018**

Si vota collegandosi al sito di Espero accedendo allo **spazio predisposto per il voto**



Cliccando sul rettangolo azzurro si entra nel “seggio elettorale virtuale”.

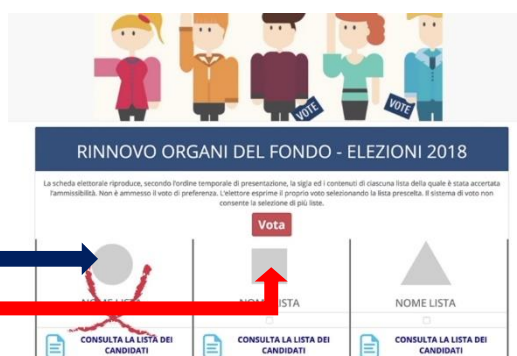


Compare una maschera con due spazi di colore giallo nei quali vanno inseriti il **codice fiscale** e le **credenziali** contenute nel certificato elettorale elettronico, che ciascun elettore dovrà essersi procurato (vedi istruzioni successive). I dati inseriti identificano in modo univoco l'elettore e impediscono che voti più di una volta.

Cliccando sul rettangolo azzurro, viene visualizzato il **proprio nominativo**. Se è indicato correttamente, si può procedere passando alla pagina che contiene l'elenco delle liste.

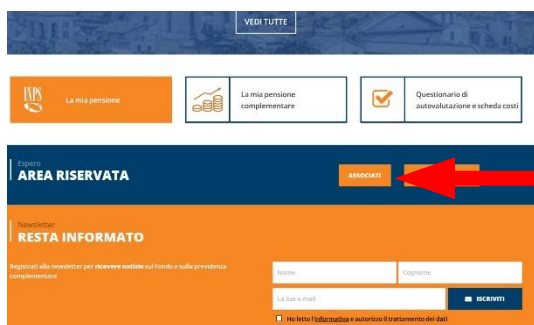
La lista unitaria di Cisl Scuola, Flic Cgil e Uil Scuola, **Insieme per il tuo futuro**, è la prima.

Per votarla devi cliccare sul **contrassegno** e successivamente sul tasto **vota**



Ti verrà subito dopo chiesta una **conferma** del voto espresso; in questo modo la votazione si conclude e si può uscire dalla pagina.

COME PROCURARSI LE CREDENZIALI



Nella home page del sito di Espero accedere alla propria **AREA RISERVATA**.

Cliccare sul pulsante **in alto a sinistra** per scaricare il proprio certificato elettorale elettronico.

Il certificato contiene le credenziali da utilizzare per partecipare al voto: sono il **codice fiscale**, che andrà scritto **MAIUSCOLO**, e un **codice numerico**



Per ulteriori delucidazioni, vedi anche il [video tutorial sulle procedure da seguire per il voto](#)